

مؤسستہ  
محمد بن عبد الله الخليل الخليلي  
Aljomaih Charitable Foundation



جمعية مؤازرة  
لتنمية وتطوير الجهات الأهلية



# جدارات

لخدمة الجمعيات الناشئة

التقرير الختامي

من الفترة 01 / 11 / 1442 هـ  
إلى 10 / 08 / 1443 هـ



بِسْمِ اللَّهِ الرَّحْمَنِ الرَّحِيمِ



نبذة عن  
المبادرة





# مبادرة جدارات لخدمة الجمعيات الناشئة



الفكرة:

مبادرة تعاونية تطويرية متخصصة للجهات الخيرية الناشئة تعمل على مرتكزات علمية وتطبيقية في العمل الخيري والاجتماعي وذلك لتقديم الخبرات والتجارب الناجحة لمساندتها لتمكينهم من تحقيق رؤيتهم ورسالتهم تجاه المجتمع، وبناء جداراتهم الأساسية خلال مرحلة التأسيس.



الأهداف:

- 1/ المساهمة في بناء الجمعيات الناشئة بمنهجه علمية مؤسسيه
- 2/ تعزيز مبدأ الشراكة والتكامل بين الجهات الخيرية.
- 3/ استثمار الخبرات النوعية لتنمية الجمعية الخيرية الناشئة.



الفئة المستهدفة:

(3) جمعيات خيرية بمكة المكرمة

جمعية إقراء القرآن الكريم	جمعية ضيوف مكة	جمعية رحماء
------------------------------------	----------------------	----------------

ضوابط الجهات المشاركة:

1. أن تكون ناشئة لم تتجاوز (18 شهر).
2. الحاجة الماسة للمساندة والخدمة.
3. الرغبة والالتزام بمتطلبات المبادرة

## الجهات المشاركة في المبادرة:



### جمعية إقراء القرآن الكريم

جمعية متخصصة تعني بإقراء القرآن الكريم كما كان يقرؤة رسولنا صلى الله عليه وسلم ، وتمنح الإجازات القرآنية بالسند المتصل إلى النبي صلى الله عليه وسلم ، وتهدف أيضاً إلى تعزيز تعاليم القرآن الكريم وقيمة بفئات المجتمع عبر الدورات والمؤتمرات والشراكات.



### ضيوف مكة MAKKAH GUESTS

### جمعية ضيوف مكة الأهلية

جمعية خيرية متخصصة في العناية بضيوف الرحمن منطقة مكة المكرمة وإكرامهم والاحتفاء بهم من خلال عدة مبادرات اجتماعية وثقافية وتوعوية . وتهدف الجمعية لتقديم الخدمات الارشادية والاجتماعية للحجاج والمعتمرين والزوار.



### رحماء Rohama'a

### جمعية رحماء الدعوة

جمعية دعوية في بلد الحرمين وقاصديها إلى العقيدة الصحيحة، والسعي في وقايتهم من العقائد والأفكار المنحرفة. وتهدف إلى بناء الجمعية بناء مؤسسي ، وإبراز محاسن أهل السنة والجماعة ، وتعزيز مفهوم أهل السنة ، وإثراء ضيوف الرحمن ثقافياً ودينيًا.

## مسارات المبادرة:





# فعاليات المبادرة





تم من خلال تنفيذ الخطة مع مستشار متخصص زيارة اطلاقه تأسيسية ولقاءات حضورية بعدد (4) ساعات لكل زيارة وتم فيها وضع خطة

تأسيسية ولقاءات عن بعد و فترات استشارية كالتالي:

تم عقد لقاءات حضورية وعبر الزوم لبناء الخطط وشرحها ولمناقشة آليات تعبئة النماذج و الإجابة عن التساؤلات.

4

رسم خارطة استراتيجية للجمعيات الثلاث لمدة سنة وتطوير الخطة التشغيلية ومراجعة وثائق اللوائح.

3

مراجعة ومتابعة تنفيذ البرامج والمبادرات لمدة ثلاثة أشهر.

2

تم إنشاء خطط تأسيسية للجمعيات لستة أشهر.

1

## المحور الأول

الخطة التأسيسية للجمعيات الناشئة الثلاث





د/ أيمن بن خالد جوهري

(خبير واستشاري التخطيط الإستراتيجي المشرف  
العام على مكتب إدارة الإستراتيجية)

تنفيذ ورشة العمل الأولى:  
(التأسيس النظري للتخطيط  
الإستراتيجي وأهميته)



الإيجابيات

- \* معرفة ما هو التخطيط في المؤسسات.
- \* إدراك أهمية التخطيط الإستراتيجي وفوائده.
- \* إعداد خارطة استراتيجية لكل جمعية.



المحاور

- \* إعداد الحقائق التدريبية والملتزميات.
- \* عقد لقاء تعريفى وشرح أهداف البرنامج.
- \* عقد أربع ورش عمل لبناء المفاهيم الأساسية والنظري للبرنامج.

## المحور الثاني

### الدورات التدريبية وورش العمل





د. م / محمد بن عبدالرحيم ناقدو  
( مدير عام الجمعية الخيرية لرعاية الأيتام  
(كهايتين) سابقا - المدير التنفيذي لجمعية  
أيتام جدة)

دورة  
(بناء المبادرات المجتمعية)



الإيجابيات

\* بناء قناعة بأهمية بناء وصناعة المبادرات الإبداعية  
\* تأهيل المشاركين بمهارات صناعة المبادرات  
والابتكار  
\* المساهمة في وضع وإعداد مبادرات للخطة.



المحاور

\* صناعة الأفكار التطوعية المبتكرة  
\* المصفوفة التخصصية الخيرية  
\* معايير المبادرات الإبداعية  
\* نموذج العمل الابتكاري





د/ أيمن بن خالد جوهرجي  
(خبير واستشاري التخطيط الإستراتيجي المشرف  
العام على مكتب إدارة الإستراتيجية)

## دورة (بناء الخطط الاستراتيجية والتشغيلية)



### الإيجابيات

\* إدراك أهمية التوثيق والإشراف بالوثائق في التخطيط.  
\* استخلاص المعلومات من الوثائق .



### المحاور

\* جمع وتوثيق المعلومات والوثائق المعتمدة في بناء الخطة الاستراتيجية والتشغيلية وتعبئة الجداول (1,2,3).  
\* عمل ملخص نتائج للخطوات السابقة وتقرير.





أ/ سعد عبدالوهاب الشبيلي

(رئيس مجلس إدارة جمعية المدربين  
السعوديين بمنطقة مكة - عضو المجلس  
الخليجي للتنمية البشرية ومدرب معتمد)

دورة

(فن البناء المؤسسي)



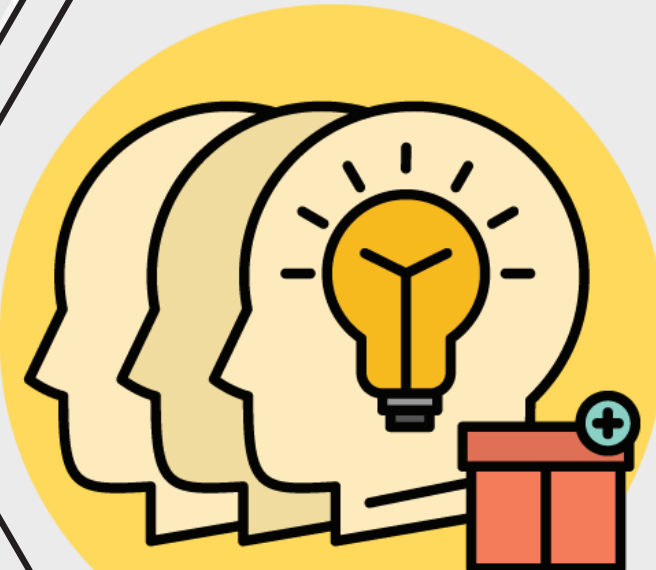
الإيجابيات

- \* معرفة أهداف وفوائد وثمرات البناء المؤسسي الجيد للجمعيات
- \* تأهيل 10 مشارك بفن ومهارات البناء المؤسسي
- \* المساعدة في إعداد خطة للبناء المؤسسي لعشرة جمعيات ناشئة



المحاور

- \* المساهمة في بناء الجمعيات الناشئة بمنهجية علمية مؤسسية
- \* بناء قناعة بأهمية البناء المؤسسي والالتزام بمتطلباته
- \* بناء قاعدة معرفية بطرق وكيفية البناء المؤسسي
- \* استثمار الخبرات النوعية لتنمية الجمعيات الخيرية الناشئة ورفع كفاءة الأداء





د/ أيمن بن خالد جوهري  
(خبير واستشاري التخطيط الإستراتيجي المشرف  
العام على مكتب إدارة الإستراتيجية)

حلقة نقاش بعنوان:  
(تدريب عملي على خطوات  
التخطيط الإستراتيجي والتشغيلي)



الإيجابيات

\* معرفة كيفية صياغة الهوية والمناظير والاهداف  
الاستراتيجية.  
\* امتلاك مهارات التحليل الاستراتيجي للبيئة.



المحاور

\*\* صياغة الهوية ولمناظير والمحاور والأهداف الاستراتيجية  
\* إجراء التحليل للبيئة الداخلية والخارجية  
\* بناء مؤشرات الإنجاز والمبادرات





أ / أحمد العواجي  
(خبير التنمية العالية في المنظمات الخيرية)

حلقة نقاش بعنوان:  
(تجارب ناجحة في العمل الخيري)



الإيجابيات

- \* استيعاب مفهوم التجارب الناجحة
- \* استيعاب محددات التجارب الخيرية الناجحة
- \* التعرف على تجارب محلية وعالمية ناجحة



المحاور

- \* مفهوم ومحددات التجارب الناجحة
- \* تجارب صناعة مجالات خيرية متنوعة
- \* تجارب محلية وعالمية ناجحة ومتميزة







د/ أيمن بن خالد جوهري  
خبير واستشاري التخطيط الإستراتيجي المشرف  
العام على مكتب إدارة الإستراتيجية

## لقاء بعنوان: بناء الخطط والمبادرات التنفيذية



### الإيجابيات

- \* معرفة بناء الخطط التشغيلية.
- \* بناء مبادرات تنفيذية.



### المحاور

- \* تصميم الخطط التشغيلية وجدول جانيت
- \* مراجعة وتحكيم الخطط والوثائق
- \* اعتماد الخطط وختم البرنامج





زيارة  
جمعية الدعوة والإرشاد  
وتوعية الجاليات بشرق جدة  
حاصلة على عدة جوائز في  
العمل الدعوي



### الإيجابيات

- \* التخطيط الجيد يؤتي ثماره ولو بعد حين
- \* مشاريع الجاليات بشكل عموم
- \* الاستفادة من التنظيم الإداري لديهم



### المميزات

- \* ترسيخ المعلومة وأثرها في المهمة
- \* الوقوف على الواقع واكتساب الخبرة
- \* التطور في الأداء والاستفادة من الخبرات



## المحور الثالث

### الزيارات الميدانية

## مقتطفات وثمار:

### الثمار



- بناء خطط استراتيجية وتشغيلية للجمعيات.
- المساعدة في بناء خطة البناء المؤسسي للجمعيات.
- المساهمة في بناء مبادرات مجتمعية بالجمعيات.
- التعرف على التجارب الناجحة وكيفية تحليلها والاستفادة منها في تطوير الجمعيات.

### المقتطفات



- إمتلاك الجمعيات مهارات وأساسيات التخطيط الاستراتيجي والتشغيلي.
- معرفة وفهم ثقافة البناء المؤسسي.
- التدريب العملي على بناء مبادرات مجتمعية .
- تمليك الجمعيات مهارات التحليل والتعرف على التجارب الناجحة والاستفادة منها.

# (( شكر و عرفان ))

لمؤسسة محمد بن عبدالله الجميح الخيرية



على رعايتهم للبرامج والمشاريع

نأمل من الله عز وجل أن يوفق كل القائمين على هذه

المشاريع الدعوية وأن يجعل ذلك في موازين حسناتهم

والله الموفق

الخاتمة





+966 590284248



moazara1167@gmail.com



مكة المكرمة - بطحاء قريش  
بجوار فرع وزارة العدل



جمعية مؤازرة  
لتنمية وتطوير الجهات الأهلية

